

CONCESIÓN INTERNACIONAL RUTA 5 TRAMO SANTIAGO – LOS VILOS

JULIO 2015

1. ANTECEDENTES GENERALES

Este proyecto de Concesión, comprende la ejecución, conservación y explotación de una moderna autopista de 218,240 Kilómetros de longitud en la Ruta 5 Norte, que se extiende entre el Km. 10,860 en la comuna de Quilicura y el Km. 229,100 en la comuna de Los Vilos, conectando 12 comunas en su trayecto.

El tramo concesionado, corresponde a una autopista de doble calzada con una velocidad de diseño de 120 Km/h. Para alcanzar este estándar, se construyeron numerosas obras que brindan beneficio a los usuarios y a las localidades aledañas a la Ruta.

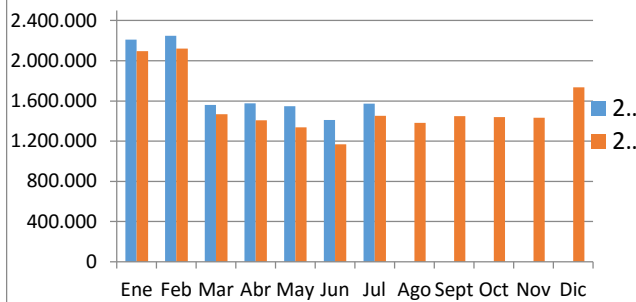
Nombre del Contrato	Concesión Ruta 5 Tramo Ruta 5 Santiago - Los Vilos
Sociedad Concesionaria	Autopista del Aconcagua S.A
Decreto de adjudicación	D.S. MOP N° 845 del 14.10.1996
Inicio de la Concesión	03 – 03 - 1997
Plazo de la Concesión	287 meses
Kilómetros Concesionados	218,240 kms.
Modificaciones del contrato	Convenio Complementario N° 1
Decreto de Aprobación	DS MOP N° 1.402 31.05.1999
Modificaciones del contrato	Convenio Complementario N° 2
Decreto de Aprobación	DS MOP N° 659 12.04.2001
Modificaciones del contrato	Convenio Complementario N° 3
Decreto de Aprobación	DS MOP N° 659 12.04.2001
Modificaciones del contrato	Convenio Complementario N° 4
Decreto de Aprobación	DS MOP N° 4 03.01.2012
Monto Inversión	UF 12.565.382
Puesta en Serv. Provisoria	Resol N° 3128 24 - 12 - 2001
Puesta en Serv. Definitiva	Resol N° 2510 24-12-2002
Call Center	(562) 4298000
Fono Emergencia	02 - 4620950, 09 - 9192122, 09 - 9192121
Centro(s) Atención	
Áreas de Servicio	4 (km 28, 84, 143 y 204)
Estacionamientos de Camiones	2 (km 204)
N° Postes SOS	79
Mensajería Variable	No posee
Página WEB Concesionaria	http://www.scada.cl/



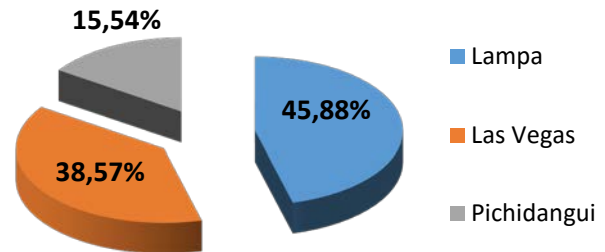
Fuente: Mapa de la Ruta 5 Tramo Santiago – Los Vilos

2. INFORMACION DE FLUJO VEHICULAR (Transacciones)

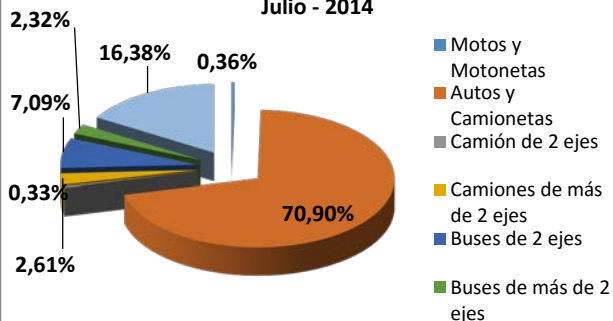
Comparativo Transacciones Vehiculares 2014 - 2015

Gráfico 1: Flujos Mensuales Comparativos 2014 - 2015
Fuente: Reporte SICE 28

Distribución de Transacciones por Plaza Peaje Julio - 2015

Gráfico 3: Distribución de Flujos de Julio 2015, por Plaza de Peaje
Fuente: Reporte SICE 29

Transacciones Vehiculares por Tipología de Vehículos Julio - 2014

Gráfico 2: Distribución de Flujos de Julio 2015, por categoría de vehículo
Fuente: Reporte SICE 29

El flujo vehicular durante el presente mes fue de 1.572.030, distribuidos en las 7 categorías existentes. De este flujo, el 71,6% corresponde a vehículos livianos y el 28,4%, restante a vehículos pesados.

El flujo vehicular aumentó un 11,53% respecto al mes anterior, del mismo modo, aumentó en 8,17% respecto al mismo mes del año anterior.

Flujos (transacciones) históricos últimos años

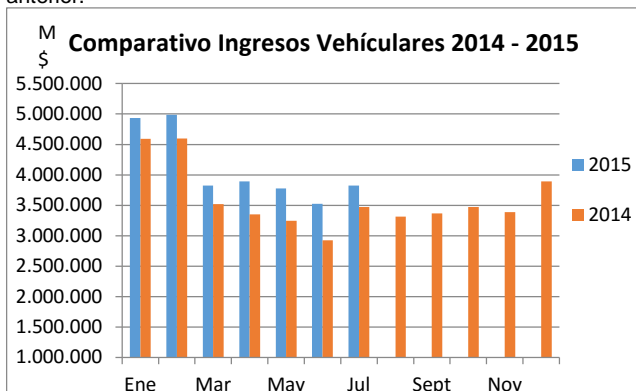
Flujo Vehículos Histórico	Enero	Febrero	Marzo	Abril	Mayo	Junio	Julio	Agosto	Septiembre	Octubre	Noviembre	Diciembre	Total
2008	1.531.778	1.626.018	1.178.063	947.784	964.241	865.982	1.064.134	977.345	1.115.634	1.033.832	1.021.512	1.292.354	13.618.677
2009	1.670.479	1.629.945	1.102.583	1.102.689	1.060.317	903.661	1.090.203	959.956	1.094.424	1.102.614	1.065.601	1.331.069	14.113.541
2010	1.695.110	1.672.794	1.091.327	1.104.449	1.080.433	966.231	1.168.508	1.040.242	1.245.876	1.222.506	1.158.663	1.364.576	14.810.715
2011	1.822.579	1.770.273	1.217.092	1.217.327	1.107.262	1.087.533	1.217.457	1.144.291	1.297.224	1.366.061	1.268.333	1.474.340	15.989.772
2012	1.896.835	1.975.572	1.355.419	1.328.307	1.234.936	1.145.184	1.404.201	1.214.903	1.447.491	1.365.194	1.458.476	1.565.482	17.392.000
2013	2.015.739	2.062.373	1.571.356	1.286.136	1.316.178	1.219.417	1.479.171	1.360.143	1.476.880	1.465.052	1.455.394	1.637.565	18.345.404
2014	2.095.283	2.122.183	1.466.653	1.407.034	1.336.860	1.167.847	1.453.268	1.383.614	1.449.055	1.440.327	1.432.537	1.736.303	18.490.964
2015	2.210.169	2.247.571	1.559.791	1.576.734	1.547.100	1.409.535	1.572.030						12.122.930

Fuente: Reporte SICE 30

3. INFORMACION DE INGRESOS

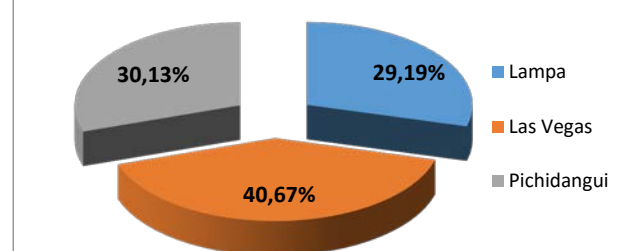
Comparativa años 2014 – 2015

El ingreso mensual aumentó un 8,5% respecto al mes anterior, del mismo modo, aumentó en 10,1% respecto al mismo mes del año anterior.

Gráfico 4: Comparativo de Ingresos Mensuales 2014 - 2015
Fuente: Elaboración propia

El ingreso total mensual alcanzó un monto de \$3.821.384.900, equivalentes a UF 152.328 al 31.07.2015. El mayor aporte a dichos ingresos lo hizo la Plaza de Peaje Las Vegas con \$ 1.554.337.100.

Ingresos por Plaza de Peaje Julio - 2015

Gráfico 5: Distribución de Ingresos Julio 2015, por Plaza de Peaje
Fuente: Reporte SICE

CONCESIÓN INTERNACIONAL RUTA 5 TRAMO SANTIAGO – LOS VILOS

JULIO 2015

4.- ACCIDENTABILIDAD, CITOFONIA Y ASISTENCIA A USUARIO

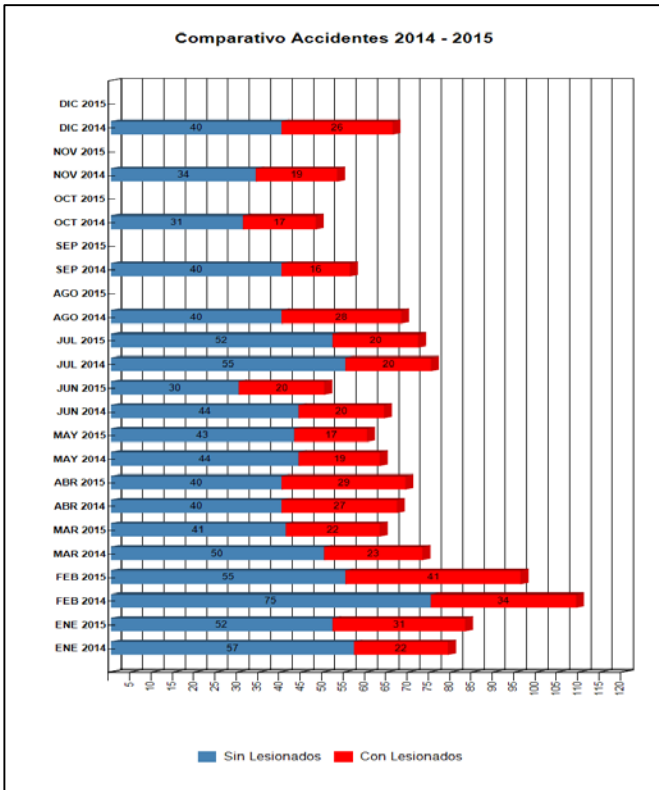


Gráfico 6: Comparativo Accidentes 2014-2015, Accidentes con y sin Lesionados

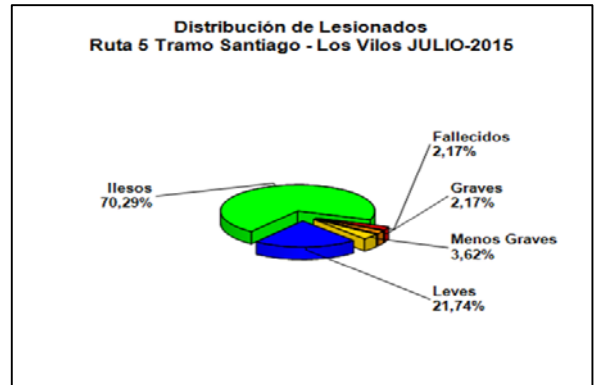


Gráfico 7: Distribución de tipos de Lesionados

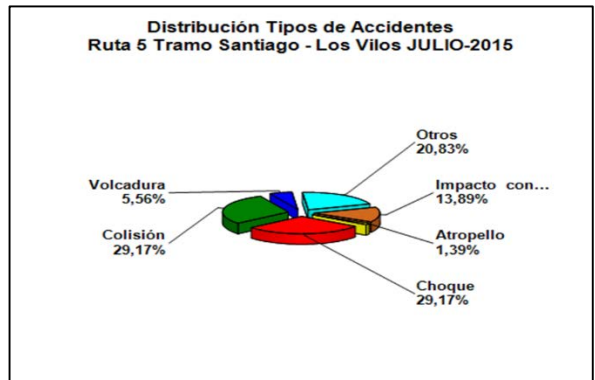


Gráfico 8: Distribución de tipos de Accidentes

En forma acumulada durante 2015, los accidentes han involucrado a 1050 personas de las cuales 302 resultaron con algún tipo de lesión.

Con respecto a los casos fatales acumulados en 2015, se reportó 17 víctimas fatales.

Durante el mes los accidentes involucraron a 138 personas, de las cuales 41 resultaron con algún tipo de lesión, el 7% presentó lesiones graves, el 12% lesiones menos graves, el 22% resultó con lesiones leves y el resto correspondiente al 70% resultó ileso. Durante el mes se reportaron 3 víctimas fatales.

	ENE 2014	ENE 2015	FEB 2014	FEB 2015	MAR 2014	MAR 2015	ABR 2014	ABR 2015	MAY 2014	MAY 2015	JUN 2014	JUN 2015	JUL 2014	JUL 2015	AGO 2014	AGO 2015	SEP 2014	SEP 2015	OCT 2014	OCT 2015	NOV 2014	NOV 2015	DIC 2014	DIC 2015
Con Lesionados	22	31	34	41	23	22	27	29	19	17	20	20	20	20	28	0	16	0	17	0	19	0	26	0
Sin Lesionados	57	52	75	55	50	41	40	40	44	43	44	30	55	52	40	0	40	0	31	0	34	0	40	0
Total Acc.	79	83	109	96	73	63	67	69	63	60	64	50	75	72	68	0	56	0	48	0	53	0	66	0

Accidente Acumulados Anuales

Años	Accidentes		Victimas				Total Lesionados	Tipos de Accidentes con lesionados						
	Total	Con Lesionados	Muertos	Graves	Menos Graves	Leves		Atropello	Caida	Volcaduras	Colisión	Choque	Impacto con animal	Otros
2011	806	265	31	76	64	368	539	26		55	99	61	8	16
2012	922	269	24	75	74	356	529	22	1	47	122	52	7	18
2013	929	295	30	57	53	365	505	28	2	62	113	67	2	21
2014	821	271	23	56	48	373	500	22	1	38	118	57	9	26
2015	493	180	17	30	31	237	315	13	1	30	79	35	2	20

5.-RECLAMOS DE USUARIOS

CASUÍSTICA	MAYO	JUNIO	JULIO
CALIDAD DE SERVICIO	4	4	3
COMERCIALES	2	3	0
ESTADO E INSTALACIONES DE INFRAESTRUCTURA	0	0	0
FACTORES DE ACCIDENTABILIDAD	1	1	1
DISPONIBILIDAD DE INFORMACIÓN	0	0	0
TOTALES	7	8	4

Gráfico 9: Tabla con reclamos de Marzo v/s los Meses anteriores

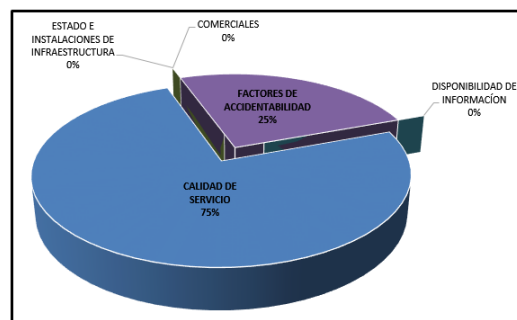


Gráfico 10: Distribución de reclamos por Área Temática

CONCESIÓN INTERNACIONAL RUTA 5 TRAMO SANTIAGO – LOS VILOS

JULIO 2015

6.- ASISTENCIA A USUARIO

Mes	N° de Atenciones									Total Asistencias
	1	2	3	4	5	6	7	8	9	
Enero	301	499	29	187	3	61	19	78	0	1.177
Febrero	267	480	22	156	3	56	46	113	0	1.143
Marzo	194	297	25	134	3	55	17	110	0	835
Abril	165	273	22	104	2	58	25	86	0	735
Mayo	183	163	27	65	7	43	19	89	0	596
Junio	109	189	30	68	6	27	11	160	5	605
Julio	99	223	45	101	14	42	19	171	0	714
Agosto										0
Septiembre										0
Octubre										0
Noviembre										0
Diciembre										0
TOTALES	1.318	2.124	200	815	38	342	156	807	5	5.805

- 1: Reparación del vehículo Insitu
- 2: Remolque del vehículo en panne
- 3: Panne por falta de combustible
- 4: Detecta falla de vehículo y solicita otro servicio
- 5: Primeros auxilios
- 6: Auxilio en accidente
- 7: Traslado de usuario a centro asistencial
- 8: Instalación de señalización preventiva
- 9: Otros

Gráfico 11: Tabla con las atenciones mensuales y acumuladas
Fuente:

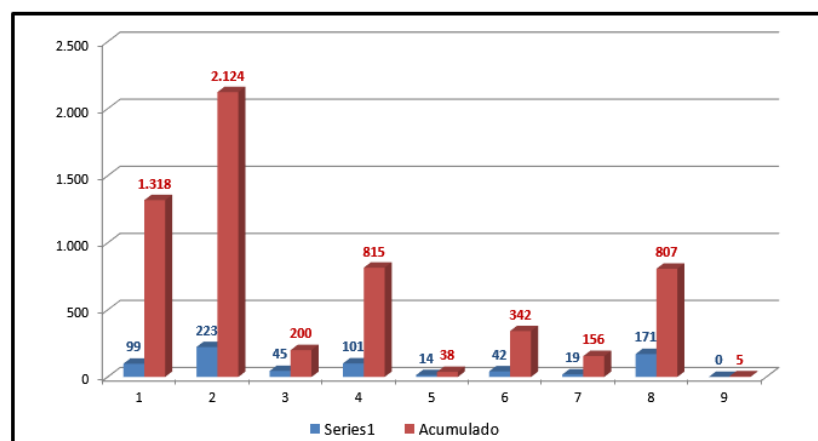


Gráfico 12: Distribución porcentual de las Asistencias
Fuente:

Dentro de lo que comprende el mes se prestaron asistencias a los usuarios, quedando registro de estos en el informe mensual de la Sociedad Concesionaria. En todos los casos mencionados se les prestó la asistencia correspondiente, ya sea ayudándolos en el lugar o trasladándolos a lugar seguro para no entorpecer la circulación ni provocar otra emergencia. Todos los usuarios afectados se retiraron conformes.

7.- HECHOS RELEVANTES